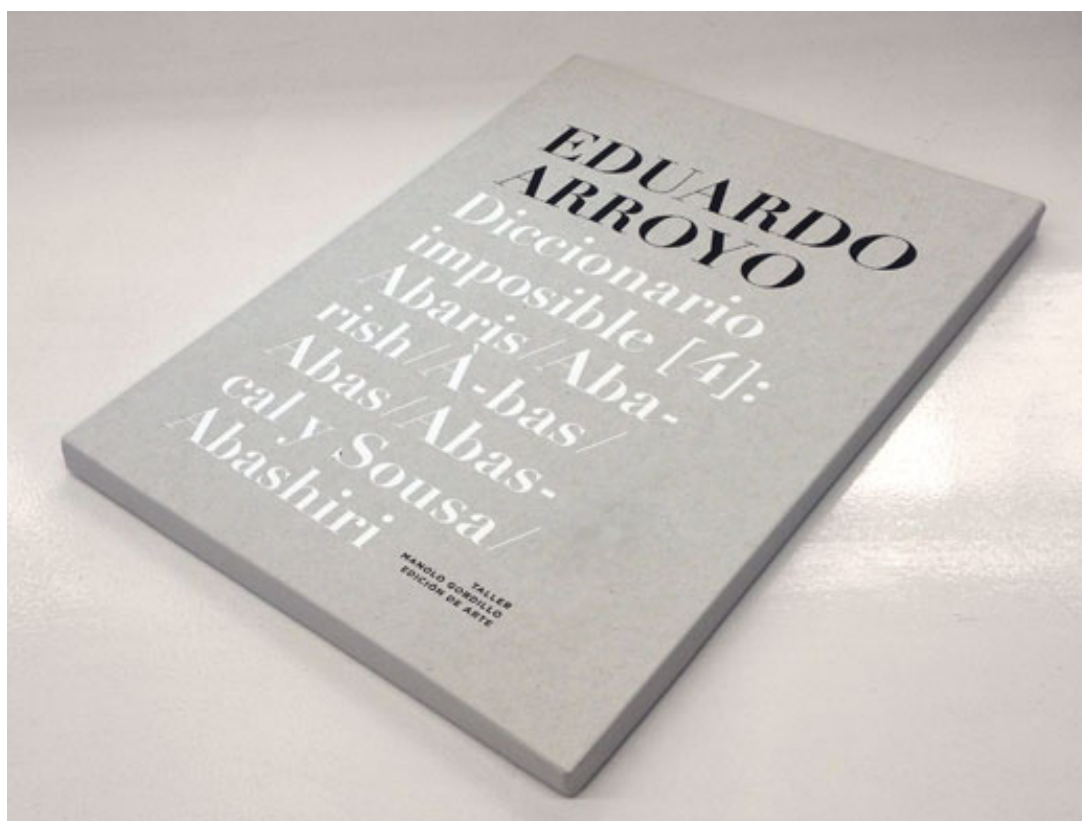




**Taller Manolo Gordillo** Edición de arte

*Presenta:*



*Diccionario imposible [4]* consta de treinta cajas con seis serigrafías cada una, numeradas del 1/30 al 30/30, y tres pruebas de autor, dos de taller y una H.C. La estampación se realizó sobre cartón de 600 g y chapa negra de hierro de 1,5 mm, en el Taller Manolo Gordillo, durante el otoño de 2013 y el invierno de 2014, en Madrid.

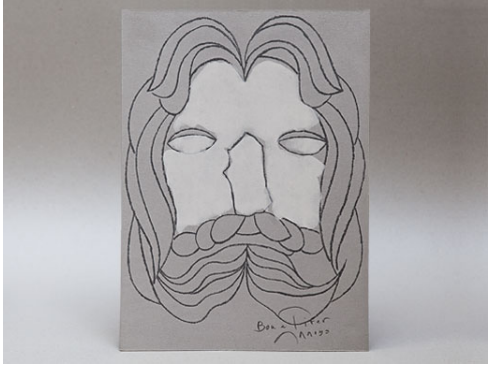
## *Diccionario imposible [4]*

La aventura del *Diccionario imposible* comienza en 1997, a petición del editor e impresor parisino Franck Bordas. En la piedra caliza y en cuatro colores Eduardo Arroyo inventa una serie 50 litografías para las cincuenta primeras entradas del diccionario Larousse, que lo acompaña desde hace tantos años. El conjunto constituirá uno de los 19 títulos de la colección «Paquebot».

En 2012, en el *Studio Bordas*, reemprende el trabajo para traducir gracias a la herramienta digital, las treinta definiciones siguientes del segundo volumen, que Arroyo aborda con total libertad y gran fantasía. La tirada pigmentaria sustituye entonces a la tirada litográfica sin imitarla.

Este mismo año, Larga Marcha Arte y Ediciones se suma a esta empresa gráfica de largo aliento, proponiendo al artista volver al taller tradicional para realizar un portafolio con 5 xilografías y fotograbados, que ilustran las cinco palabras siguientes.

Un año más tarde, el *Diccionario imposible* se enriquece con un cuarto volumen y seis voces suplementarias, a través de una nueva colaboración entre artista e impresor. Esta vez el Taller Manolo Gordillo ofrece la exploración de una miscelánea de soportes originales —entre los cuales la arena y el metal— que potencian el trazo preciso a través de la serigrafía. Mediante este fructífero trabajo en común, ambos llevan la estampa un paso más allá.



### Abaris

Prêtre Scythe légendaire qui aurait parcouru la Grèce à l'époque héroïque. Il aurait fait des miracles et mis fin à une épidémie.

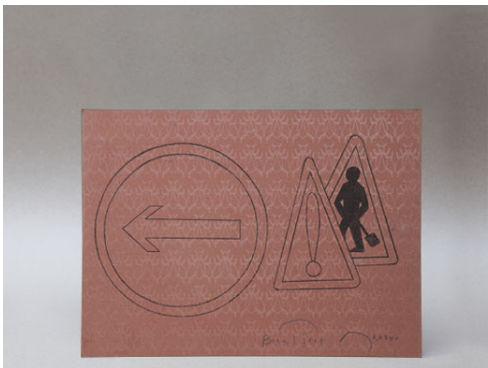
*Serigrafía sobre cartón reciclado de 600 g 35 x 25 cm.*



### Abarish

Architecte carthaginois du III èmes ou II èmes s. av. J.-C., constructeur du mausolée royal numide de Dougga.

*Serigrafía sobre cartón reciclado de 600 g 35 x 25 cm.*



### À-bas

n. m. inv. Ensemble des chantiers d'exploitation et des voies de circulation qui se trouvent au fond d'une ardoisière.

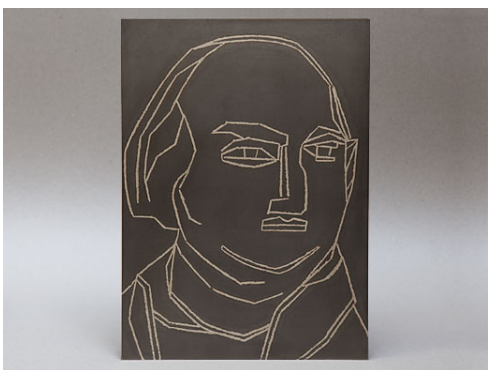
*Serigrafía sobre cartón reciclado de 600 g 25 x 35 cm.*



### Abas

Fils de Lyncée, roi légendaire des Argiens, grand-père de Danaé et aïeul de Persée - Devin, fils de Mélampous, descendant du précédent.

*Serigrafía sobre cartón reciclado de 600 g 35 x 25 cm.*



### Abascal y Sousa

(José Fernando) Marquis de la Concordia, général espagnol (Oviedo 1743-Madrid 1827). Vice-roi du Pérou de 1804 à 1816, il se distingua par son administration éclairée et fit de son vice-royaume le bastion du loyalisme à l'Espagne en Amérique du Sud pendant les guerres de l'Indépendance.

*Chapa negra de hierro de 1,5 mm bañada en ácido con reserva de barniz en serigrafía. 35 x 25 cm.*



### Abashiri

Port du Japon, sur la côte nord-est d'Hokkaido; 43.800 hab. Pêche et conserveries.

*Serigrafía sobre cartón reciclado de 600 g flocado con arena de la playa de Hendaya. 35 x 25 cm.*



# Proceso de realización

## *Soporte versus lienzo*

El objetivo de la edición nos invitó a buscar soportes dónde alojar las imágenes con las que se definen las seis voces seleccionando una gama de materiales industriales.

El hierro nos aporta una información propia en la lectura de la obra, el silicio reproduce una lija con arena procedente de Hendaya; los cartones nos evocan los antiguos archivadores de documentos. El oro y la plata nos acercan a los patinados de los clásicos.

En este proceso hemos realizado un viaje que nos ha permitido disfrutar de la experimentación y la innovación.

